



Facultad
de Ingeniería
UNIVERSIDAD DE LA SERENA
CHILE

SOCHEDI SOCIEDAD CHILENA
DE EDUCACION
EN INGENIERIA

XXXVI

CONGRESO CHILENO DE EDUCACIÓN EN INGENIERÍA

2024

El Aseguramiento de la Calidad en las
Facultades de Ingeniería en el marco
de la nueva Acreditación Institucional

**IMPACTO DEL PROGRAMA DE INCLUSIÓN ACADÉMICA DE LA FACULTAD DE INGENIERÍA Y CIENCIAS,
UNIVERSIDAD DE LA FRONTERA, EN ESTUDIANTES NEURODIVERGENTES**

César San Martín Salas

cesar.sanmartin@ufrontera.cl

pia.fica@ufrontera.cl

Faculta de Ingeniería y Ciencias, UFRO

XXXVI CONGRESO CHILENO DE EDUCACIÓN EN INGENIERÍA 2024

El Aseguramiento de la Calidad en las Facultades de Ingeniería en el marco de la nueva Acreditación Institucional

EQUIPO INTERDISCIPLINARIO



Jorge Farías
DECANO FICA



PROFESORA DE EDUC.
DIFERENCIAL



PSICÓLOGA



COORDINADOR
PIA-FICA



TERAPEUTA
OCUPACIONAL



FONOAUDIÓLOGA



Facultad
de Ingeniería
UNIVERSIDAD DE LA SERENA
CHILE

SOCHEDI SOCIEDAD CHILENA
DE EDUCACION
EN INGENIERIA

APOYOS Y ACOMPAÑAMIENTOS



PROGRAMA DE
**INCLUSIÓN
ACADÉMICA**
DE LA FACULTAD DE INGENIERÍA Y CIENCIAS

Funcionarios Académicos
FICA

Estudiantes FICA

Funcionarios no Académicos
FICA



Facultad
de Ingeniería

UNIVERSIDAD DE LA SERENA
CHILE

SOCHEDI SOCIEDAD CHILENA
DE EDUCACION
EN INGENIERIA

APOYO A LOS ACADÉMICOS

Talleres de formación

Diversificación de instrumentos de evaluación

Diversificación de la enseñanza



PROGRAMA DE
**INCLUSIÓN
ACADÉMICA**
DE LA FACULTAD DE INGENIERÍA Y CIENCIAS

- 1 Alfabetización en inclusión de la diversidad
- 2 Inclusión en educación superior
- 3 Sensibilización sobre desregulaciones
- 4 Primeros auxilios Psicológicos*
- 5 Barreras y ajustes razonables
- 6 Accesibilidad universal
- 7 Diseño Universal Instruccional
- 8 Diversificación de evaluaciones
- 9 Inclusión laboral



Facultad
de Ingeniería

UNIVERSIDAD DE LA SERENA
CHILE

SOCHEDI SOCIEDAD CHILENA
DE EDUCACION
EN INGENIERIA

XXXVI CONGRESO CHILENO DE EDUCACIÓN EN INGENIERÍA 2024

El Aseguramiento de la Calidad en las Facultades de Ingeniería en el marco de la nueva Acreditación Institucional



PROGRAMA DE INCLUSIÓN ACADÉMICA

PIA FICA

Apoyos a estudiantes

Conoce las diferentes áreas en las que el equipo interdisciplinario PIA FICA te puede ayudar:

Académica:

Fortalecimiento de estrategias de estudio y gestión del tiempo, habilidades de redacción, estimulación cognitiva, orientación vocacional, entre otras.

Desarrollo personal y profesional:

Fortalecimiento de habilidades sociales, oratoria, exploración de intereses, concientización de diagnóstico, hábitos y rutinas.

Socioemocional:

Se brinda acompañamiento y contención emocional, trabajando en el reconocimiento y gestión de las emociones, a través del desarrollo de estrategias de regulación.

Tutorías:

Los estudiantes pueden optar a tener tutores pares académicos en alguna asignatura en específico y/o tutores pares personales que les apoyen en su inserción a la vida universitaria.

Neurodivergencia

TEA TDA-H Discalculia
S. Tourette Dislexia

Salud Mental

Ansiedad
Depresión



Facultad de Ingeniería

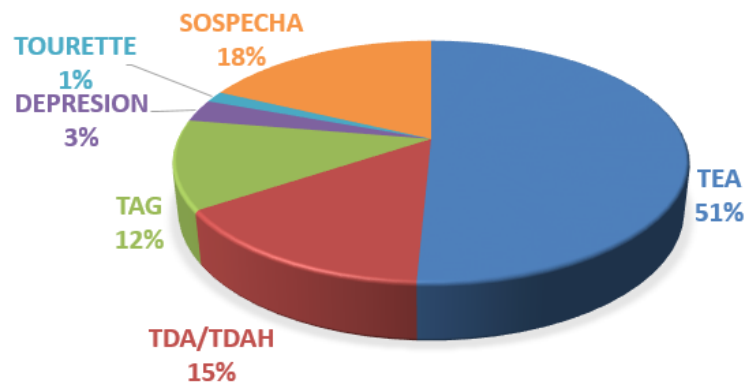
UNIVERSIDAD DE LA SERENA
CHILE

SOCHEDI SOCIEDAD CHILENA DE EDUCACION EN INGENIERIA

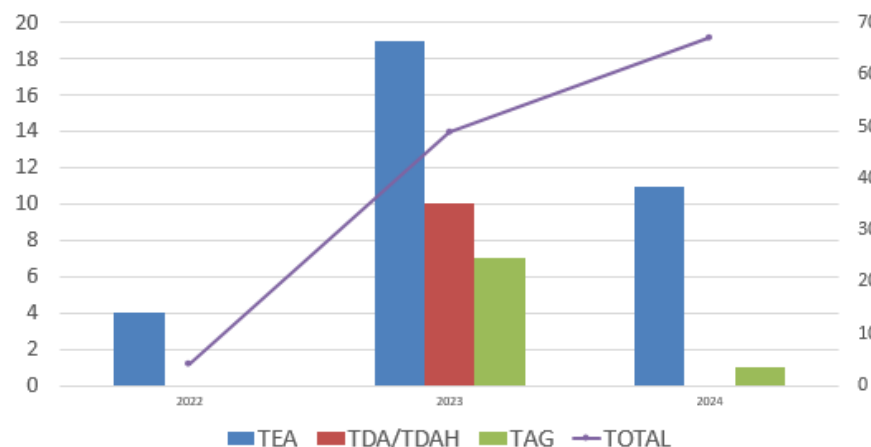
XXXVI CONGRESO CHILENO DE EDUCACIÓN EN INGENIERÍA 2024

El Aseguramiento de la Calidad en las Facultades de Ingeniería en el marco de la nueva Acreditación Institucional

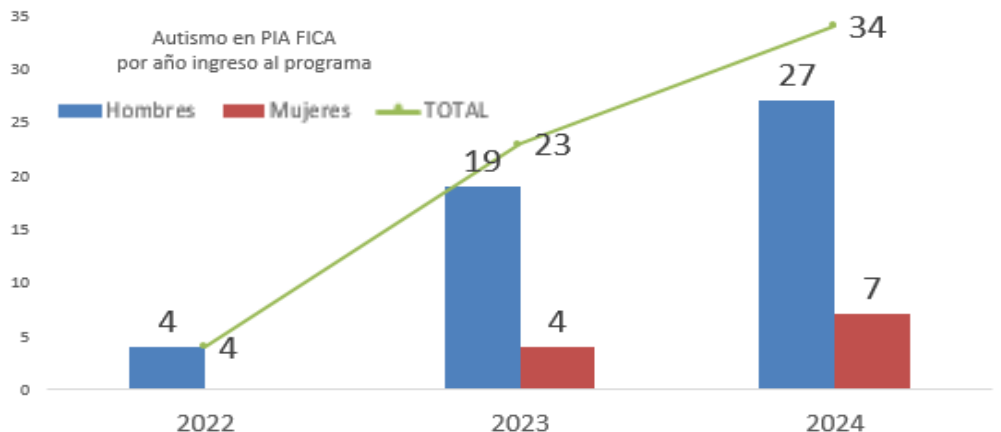
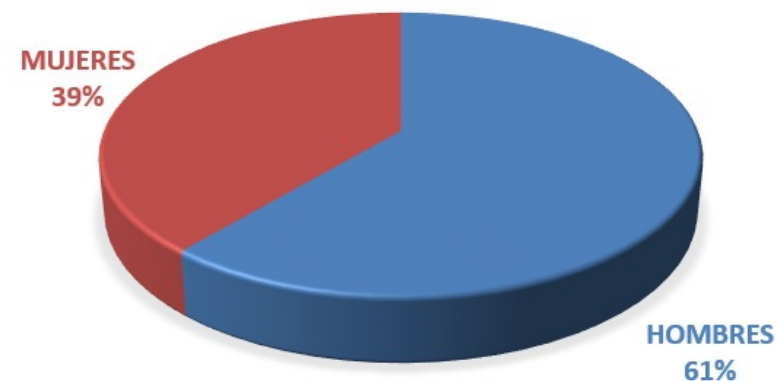
ESTUDIANTES PIA FICA SEGÚN DIAGNÓSTICO



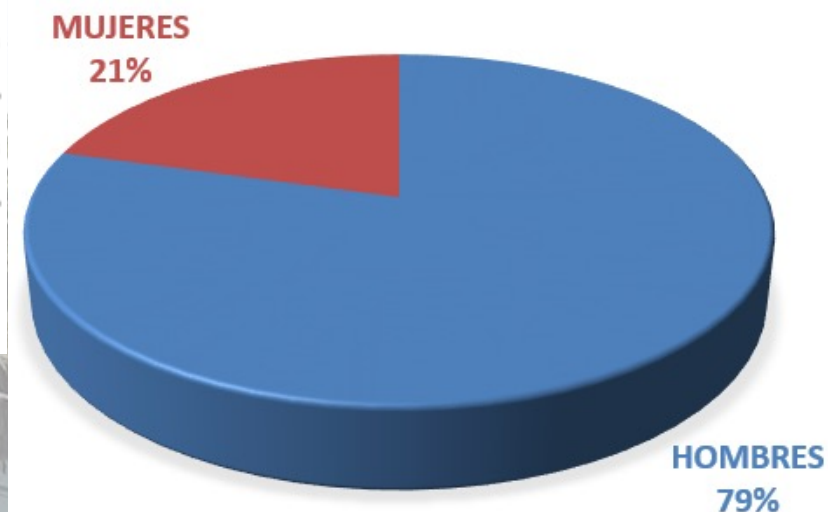
Ingresos



ESTUDIANTES PIA FICA



ESTUDIANTES AUTISTAS PIA FICA



Facultad de Ingeniería
UNIVERSIDAD DE LA SERENA
CHILE

SOCHEDI SOCIEDAD CHILENA DE EDUCACIÓN EN INGENIERÍA

DISTRIBUCIÓN DE ESTUDIANTES POR CARRERA

CARRERA	N° Estudiantes
Ing. Civil Informática	10
Bioquímica	8
Ing. Civil Electrónica	6
Ing. Civil Industrial	6
Ing. Informática	6
Ing. Civil en Biotecnología	4
Ing. Civil Matemática	4
Ing. en Construcción	4
Plan Común Ing. Civil	4

CARRERA	N° Estudiantes
Ing. Civil Mecánica	3
Ing. Civil Telemática	3
Ing. Civil	2
Ing. Civil Industrial m Bioprocesos	2
Ing. Civil Industrial m Informática	2
Ing. Civil Química	2
Ing. Civil Ambiental	1
Ing. Civil Eléctrica	1
Magister en Cs de la Ingeniería	1



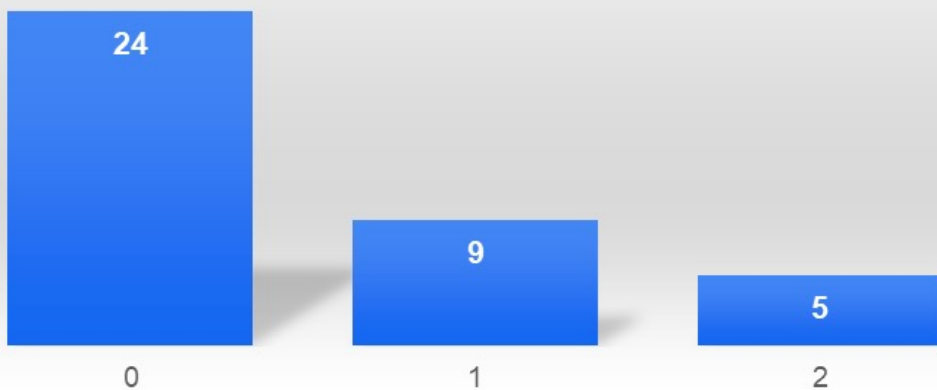
Facultad
de Ingeniería

UNIVERSIDAD DE LA SERENA
CHILE

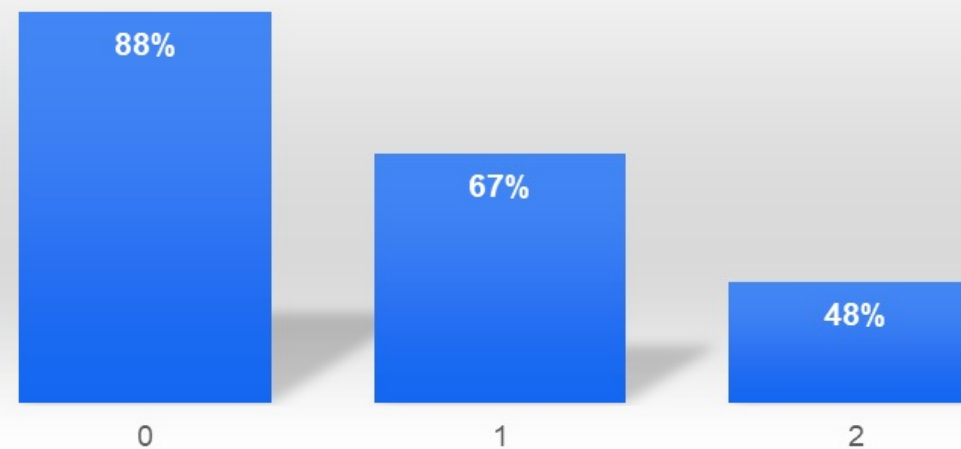
SOCHEDI SOCIEDAD CHILENA
DE EDUCACION
EN INGENIERIA

IMPACTO ACADÉMICO

Retraso en año ingreso a PIA FICA respecto al año ingreso UFRO



% Avance en su carrera respecto al ingreso tardío a PIA FICA



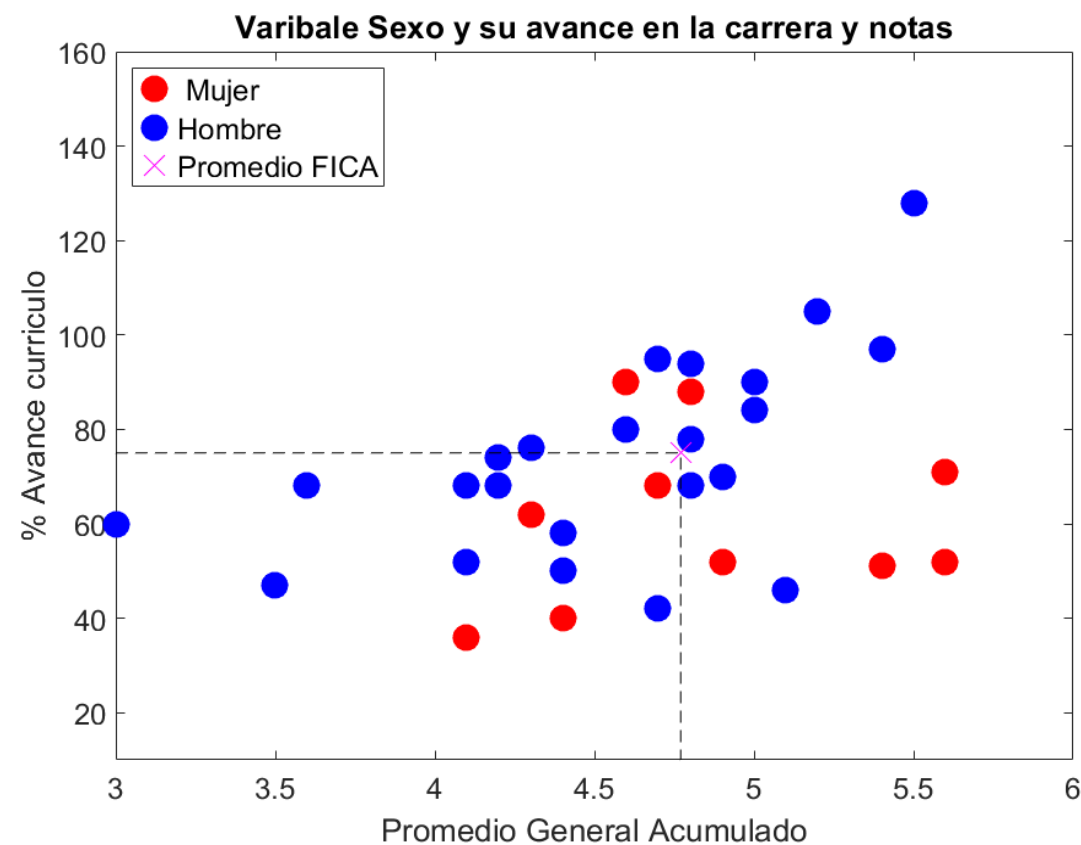
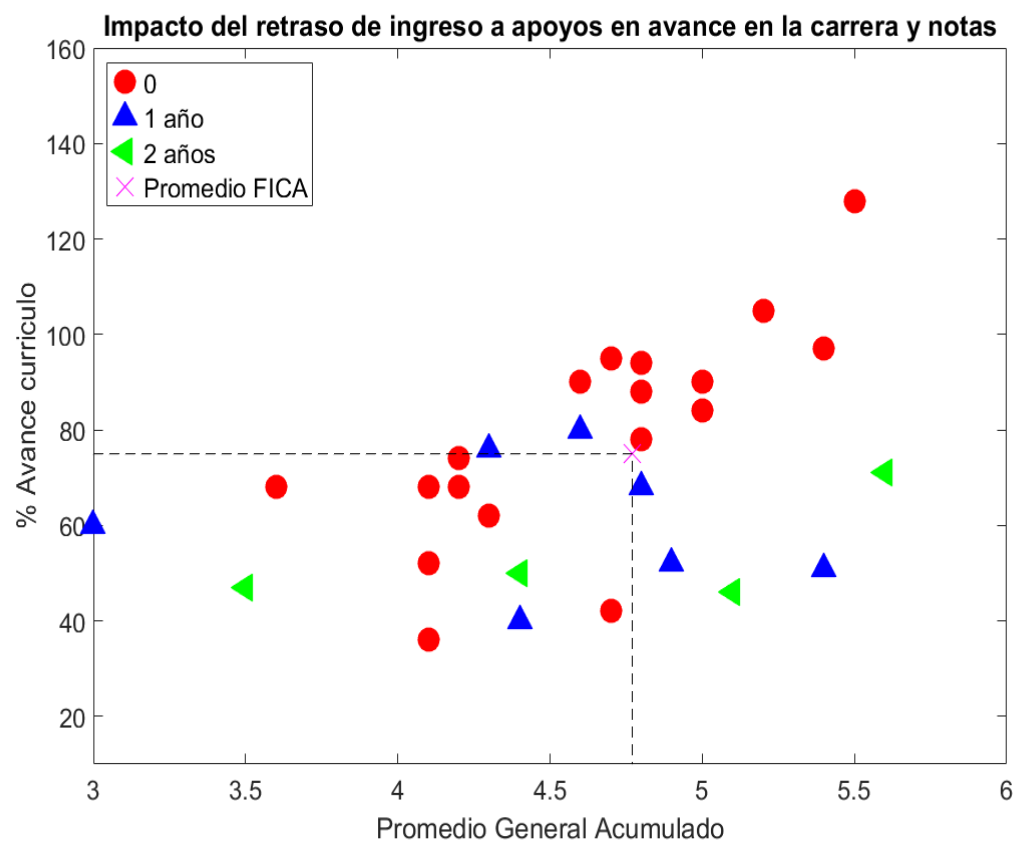
Facultad de Ingeniería

UNIVERSIDAD DE LA SERENA
CHILE

SOCHEDI SOCIEDAD CHILENA DE EDUCACION EN INGENIERIA

XXXVI CONGRESO CHILENO DE EDUCACIÓN EN INGENIERÍA 2024

El Aseguramiento de la Calidad en las Facultades de Ingeniería en el marco de la nueva Acreditación Institucional



Facultad de Ingeniería
UNIVERSIDAD DE LA SERENA
CHILE

SOCHEDI SOCIEDAD CHILENA DE EDUCACION EN INGENIERIA

DISEÑO DE AJUSTES RAZONABLES (AR)

Los ajustes razonables consisten en todas aquellas modificaciones a las actividades y reglamentos que no fueron creados considerando los grupos minoritarios o con riesgo de exclusión, con el objetivo de equiparar oportunidades para todos los estudiantes de la facultad.

	2022	2024
N° Estudiantes	5	90
N° Solicitudes AR	4	47
N° Académicos total	31	207
N° Académicos FICA	26	179



Facultad de Ingeniería

UNIVERSIDAD DE LA SERENA
CHILE

SOCHEDI SOCIEDAD CHILENA DE EDUCACION EN INGENIERIA

DEMRE: las solicitudes de AR han aumentado desde el 2020 con 1400 solicitudes hasta el 2023 de 12500

DISEÑO DE AJUSTE RAZONABLE: PROCEDIMIENTO

Estudiante solicita AR

PIA FICA Diseña AR

Socialización a través del PAI
Plan de Acompañamiento Integral

Rendición de pruebas en aula no regular

Extensión de tiempo

Orientaciones en desregulaciones sensoriales/emocionales

Orientaciones para diversificación en evaluaciones y clases



Facultad de Ingeniería

UNIVERSIDAD DE LA SERENA
CHILE

SOCHEDI

SOCIEDAD CHILENA DE EDUCACIÓN EN INGENIERÍA

tiempo

CONCLUSIONES

El programa tiene como objetivo crear una comunidad inclusiva al interior de la Facultad de Ingeniería y Ciencias mediante la aplicación de ajustes razonables

Los ajustes más comunes corresponden a rendir evaluaciones en aula no regular, extensión de tiempo y flexibilidad en plazos de entrega.

Elemento diferenciador: incorporación de académicos dentro de los grupos de trabajo

La tasa de crecimiento del programa se estima exponencial debido al incremento en la frecuencia diagnóstica de autismo en mujeres, en quienes los diagnósticos se producen tardíamente, impactando negativamente en el progreso académico de las estudiantes en sus respectivas carreras.



Facultad
de Ingeniería

UNIVERSIDAD DE LA SERENA
CHILE

SOCHEDI SOCIEDAD CHILENA
DE EDUCACION
EN INGENIERIA

XXXXVI CONGRESO CHILENO DE EDUCACIÓN EN INGENIERÍA 2024

El Aseguramiento de la Calidad en las Facultades de Ingeniería en el marco de la nueva Acreditación Institucional



UNIVERSIDAD DE LA FRONTERA
PROGRAMA DE INCLUSIÓN ACADÉMICA DE LA FACULTAD DE INGENIERÍA Y CIENCIAS

“EXTRAORDINARIAS” UNIDAS EN LA NEURODIVERSIDAD

LUNES 08 DE JULIO 16.00 HRS.
AUDITORIO SELVA SAAVEDRA

DOCUMENTAL QUE TRANSMITE LA EXPERIENCIA DE NUEVE MUJERES AUTISTAS EN LA BÚSQUEDA POR SU RECONOCIMIENTO.

INSCRIPCIONES



PROYECTO DE EXTENSIÓN ACADÉMICA EXT24-0043



UNIVERSIDAD DE LA FRONTERA
PROGRAMA DE INCLUSIÓN ACADÉMICA DE LA FACULTAD DE INGENIERÍA Y CIENCIAS

DIAGNÓSTICO TARDÍO DE AUTISMO EN MUJERES

CICLO DE TRES TALLERES CON ENFOQUE EN PRIMERA PERSONA

Proyecto de Extensión Académica EXT24-0043.



UNIVERSIDAD DE LA FRONTERA
PROGRAMA DE INCLUSIÓN ACADÉMICA DE LA FACULTAD DE INGENIERÍA Y CIENCIAS

SEMINARIO AUTISMO EN PRIMERA PERSONA

¿QUIERES SABER QUÉ ES VIVIR CON UN DIAGNÓSTICO TARDÍO DE AUTISMO EN MUJERES?*

INVITADA INTERNACIONAL



CAROLINA DÍAZ
PERIODISTA Y ACTIVISTA NEURODIVERGENTE

Más información en pia.fica@ufrontera.cl

29 Y 30 DE AGOSTO
DESDE LAS 9:00 HRS.
LUGAR SALA 202 AULA MAGNA, UFRD

Proyectos de Extensión Académica con Financiamiento: *Consecuencias del Diagnóstico tardío en Mujeres Autistas*.



Facultad de Ingeniería

UNIVERSIDAD DE LA SERENA
CHILE

SOCHEDI SOCIEDAD CHILENA DE EDUCACIÓN EN INGENIERÍA

pia.fica@ufrontera.cl

XXXVI CONGRESO CHILENO DE EDUCACIÓN EN INGENIERÍA 2024

El Aseguramiento de la Calidad en las Facultades de Ingeniería en el marco de la nueva Acreditación Institucional

“Muy buena, si es cierto que el programa está aún en desarrollo y estamos constantemente innovando e implementando nuevas cosas, me parece un excelente programa.”

“Me ha parecido muy buena ya que puedo sacarle el máximo provecho a mis capacidades.”

“... me siento mejor integrado a la universidad, y me siento menos presionado debido a circunstancias que ni puedo controlar.”

“Lo mejor que me ha pasado en cuanto a aporte institucional. De verdad que son lo mejor q hay en la UFRO.”

Testimonios

“Muy buena, antes de llegar al Programa nunca tuve apoyo por lo que estaba pasando, es primera vez que me siento apoyada en la U”

“Me ha beneficiado profundamente en mi autoconocimiento y mi integración con el entorno.”

“... me ayudado a mejorar como estudiante y como persona y que mi trastorno no es un impedimento para poder seguir adelante cumpliendo mis metas”.

“...Sin el programa PIA FICA siento que no hubiera podido tener los resultado que hoy tengo, los beneficios obtenidos con el programa han sido muchos.”

UNIVERSIDAD DE LA FRONTERA
PROGRAMA DE INCLUSIÓN ACADÉMICA
PIA FICA

“EXTRAORDINARIAS” UNIDAS EN LA NEURODIVERSIDAD

LUNES 08 DE JULIO 16.00HRS. AUDITORIO SELVA SAAVEDRA

DOCUMENTAL QUE TRANSMITE LA EXPERIENCIA DE NUEVAS MUJERES AUTISTAS EN LA BÚSCUDA POR SU RECONOCIMIENTO.

INSCRIPCIONES

PROYECTO DE EXTENSIÓN ACADÉMICA EXT24-0042

UNIVERSIDAD DE LA FRONTERA
PROGRAMA DE INCLUSIÓN ACADÉMICA
PIA FICA

DIAGNÓSTICO TARDÍO DE AUTISMO EN MUJERES

CICLO DE TRES TALLERES CON ENFOQUE EN PRIMERA PERSONA

Proyecto de Extensión Académica EXT24-0043

UNIVERSIDAD DE LA FRONTERA
PROGRAMA DE INCLUSIÓN ACADÉMICA
PIA FICA

SEMINARIO AUTISMO EN PRIMERA PERSONA

¿QUIERES SABER QUÉ ES VIVIR CON UN DIAGNÓSTICO TARDÍO DE AUTISMO EN MUJERES?™

INVITADA INTERNACIONAL

CAROLINA DÍAZ
PERIODISTA Y ACTIVISTA NEURODIVERGENTE

29 Y 30 DE AGOSTO
DESDE LAS 9:00 HRS



Facultad de Ingeniería
UNIVERSIDAD DE LA SERENA
CHILE

SOCHEDI SOCIEDAD CHILENA DE EDUCACIÓN EN INGENIERÍA

pia.fica@ufrontera.cl



Facultad
de Ingeniería
UNIVERSIDAD DE LA SERENA
CHILE

SOCHEDI SOCIEDAD CHILENA
DE EDUCACION
EN INGENIERIA

XXXVI

CONGRESO CHILENO DE EDUCACIÓN EN INGENIERÍA

2024

El Aseguramiento de la Calidad en las
Facultades de Ingeniería en el marco
de la nueva Acreditación Institucional

**IMPACTO DEL PROGRAMA DE INCLUSIÓN ACADÉMICA DE LA FACULTAD DE INGENIERÍA Y CIENCIAS,
UNIVERSIDAD DE LA FRONTERA, EN ESTUDIANTES NEURODIVERGENTES**

César San Martín Salas

cesar.sanmartin@ufrontera.cl

Faculta de Ingeniería y Ciencias, UFRO